

Inwestycja przy ul. Zonna

Segment B4

Powierzchnia całkowita: **162,01 m²**

Powierzchnia użytkowa: **135,42m²**

Powierzchnia działki: **340,0 m²**

Parter		
Nr.	Rodzaj	Pow.
1.	wiatrołap	2,57m ²
2.	komunikacja	2,57m ²
3.	WC	1,85m ²
4.	kuchnia	6,66m ²
5.	jadalnia	7,53m ²
6.	pokój dzienny	30,76m ²
7.	kotłownia	6,66m ²
8.	garaż	17,85m ²
9.	skład na drewno	2,08m ²
OGÓŁEM		85,34m²

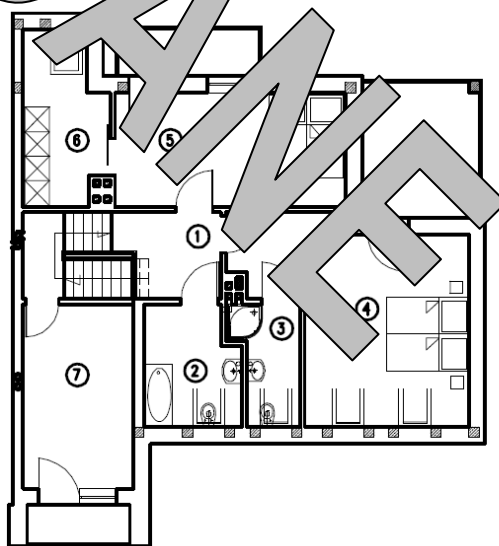
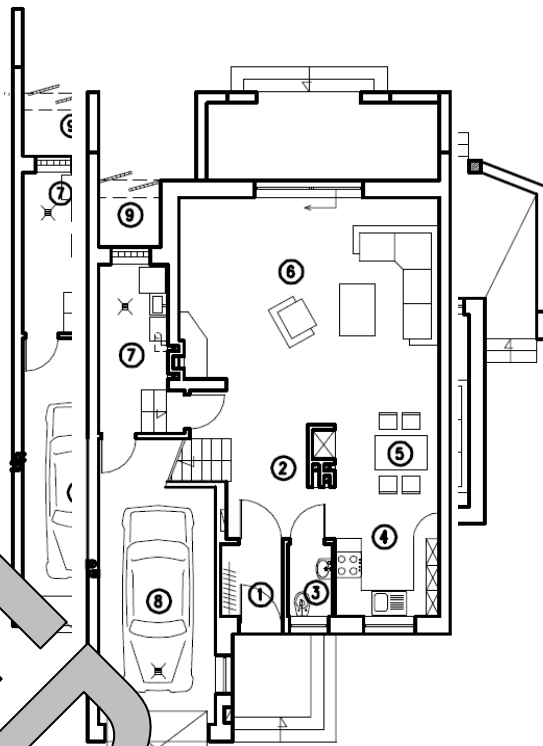
Cena 1m² pow. całkowitej 3200zł

Cena 1m² pow. działki 290zł

Cena łączna brutto: 617 032 zł

(zawiera podatek VAT) kupujący zwolniony
również z podatku PCC

Piętro		
Nr	Rodzaj	Pow.
1.	komunikacja	6,78m ²
2.	łazienka 1	6,70m ²
3.	łazienka 2	4,31m ²
4.	sypialnia 1	23,07m ²
5.	sypialnia 2	15,74m ²
6.	garderoba	7,92m ²
7.	pokój	12,15m ²
RAZEM		76,67m²



LOKALIZACJA

