

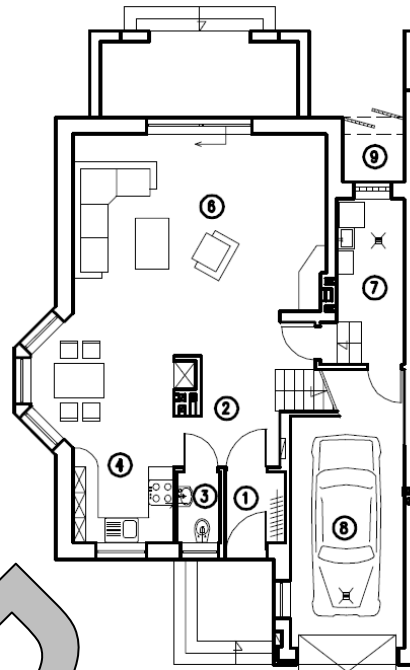
# Inwestycja przy ul. Zonna

## Segment B1

Powierzchnia całkowita: **157,24m<sup>2</sup>**

Powierzchnia działki: **335,0m<sup>2</sup>**

Parter		
Nr.	Rodzaj	Pow.
1.	wiatrołap	7m <sup>2</sup>
2.	komunikacja	3,36m <sup>2</sup>
3.	WC	1,1m <sup>2</sup>
4.	kuchnia	10m <sup>2</sup>
5.	jadalnia	8,83m <sup>2</sup>
6.	pokój dzienny	28,03m <sup>2</sup>
7.	kotłownia	6,66m <sup>2</sup>
8.	garaż	17,85m <sup>2</sup>
9.	skład na drewno	2,08m <sup>2</sup>
OGÓŁEM		<b>84,33m<sup>2</sup></b>



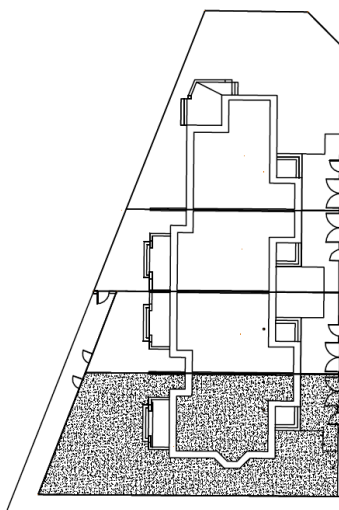
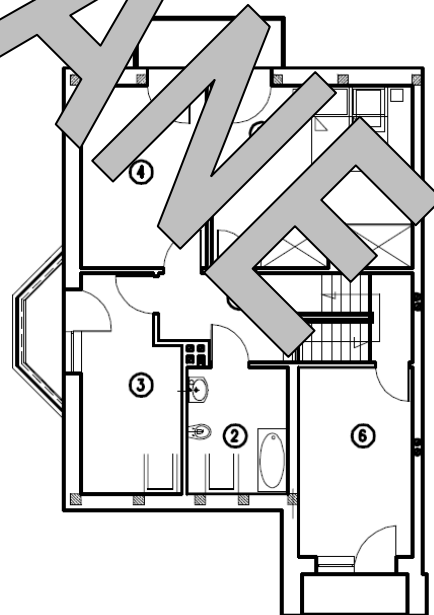
**Cena 1m<sup>2</sup> pow. całkowitej 3200zł**

**Cena 1m<sup>2</sup> pow. działki 290zł**

**Cena łączna brutto: 600 318zł**

(zawiera podatek VAT) kupujący zwolniony  
również z podatku PCC

Piętro		
Nr	Rodzaj	Pow.
1.	komunikacja	9,45m <sup>2</sup>
2.	łazienka	7,17m <sup>2</sup>
3.	pokój	10,94m <sup>2</sup>
4.	pokój	12,98m <sup>2</sup>
5.	sydialnia	20,22m <sup>2</sup>
6.	pokój	12,15m <sup>2</sup>
RAZEM		<b>72,91m<sup>2</sup></b>



## LOKALIZACJA

