

Inwestycja przy ul. Brożka

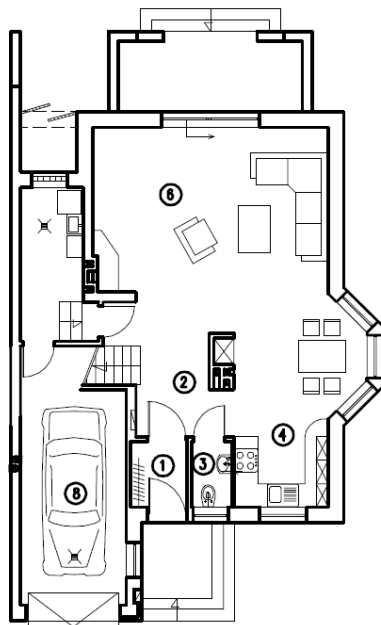
Segment A4

Powierzchnia całkowita: **155,09 m²**

Powierzchnia działki: **396,0 m²**

Parter

Nr.	Rodzaj	Pow.
1.	wiatrołap	2,38m ²
2.	komunikacja	9,24m ²
3.	WC	1,61m ²
4.	kuchnia	7,10m ²
5.	jadalnia	6,78m ²
6.	pokój dzienny	27,46m ²
7.	kotłownia	6,52m ²
8.	garaż	17,61m ²
9.	skład na drewno	2,10m ²
	OGÓŁEM	80,80m²

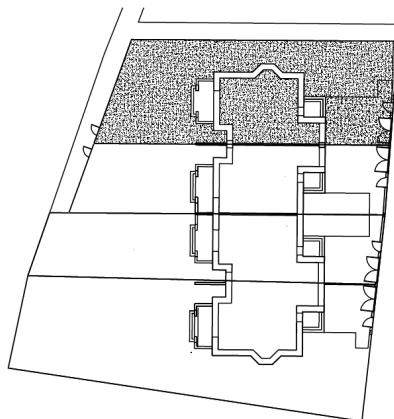
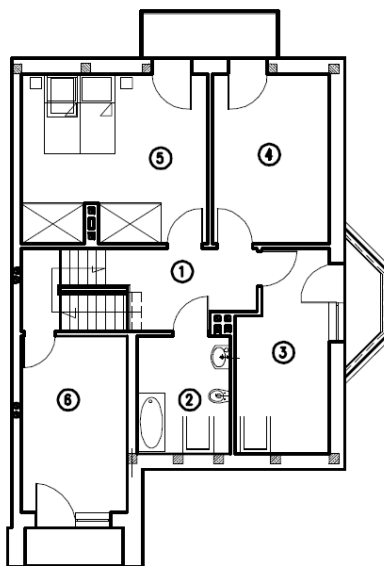


Cena łączna brutto: 580 000 zł

(zawiera podatek VAT) kupujący zwolniony również z podatku PCC

Piętro

Nr	Rodzaj	Pow.
1.	komunikacja	11,44m ²
2.	łazienka	7,01m ²
3.	pokój	11,20m ²
4.	pokój	12,70m ²
5.	sypialnia	19,94m ²
6.	pokój	12,00m ²
	SUMA	74,29m²



LOKALIZACJA

